

Glauropsyche alexis (Poda, 1761)

L'Azuré des Cytises

Statut

RE

CR

EN

VU

NT

Bourgogne
Franche-Comté

LC

DD

NA

NE

Europe – LC
France – LC

L'Azuré des Cytises est observé de manière peu fréquente et isolément. Dans un futur proche, l'espèce sera probablement davantage menacée en Franche-Comté. En région parisienne, l'espèce est gravement menacé d'extinction.



Mâle (Côte-d'Or, 2007).

Écologie et biologie

L'Azuré des Cytises est essentiellement xéro-thermophile, fréquentant les friches, les pelouses bordées d'ourlets buissonnants et les forêts claires, sur sol marneux et calcaire. Dans les franges morvandelles, il se montre également sur les coteaux bien ensoleillés et modérément embroussaillés, s'accommodant de terrains variés, cristallins et volcanosédimentaires, argileux...

Les adultes se déplacent en un vol relativement rectiligne et mou, le long des lisières ensoleillées, à deux ou trois mètres du sol et se posent souvent parmi les frondaisons. Ils descendent parfois s'abreuver sur la terre humide et il n'est pas rare de les observer butinant les Potentilles et différentes légumineuses dans des prairies maigres bien fleuries. Les femelles pondent sur les inflorescences de diverses Fabacées, Esparcette, Coronilles, Cytises...

Le papillon s'égare parfois dans les jardins des zones pavillonnaires périurbaines, avec tentatives de ponte ; il a donc une capacité d'erratisme qui lui permet de potentiellement s'adapter.

Description et risques de confusion

Les mâles de *G. alexis* présentent un dessus bleu vif tirant sur le violet, orné d'une bordure brun foncé et pourvu d'une frange entièrement blanche. Les femelles sont brunes avec, chez la plupart, un lavis basal violacé qui s'étend au-delà du champ médian de l'aile, particulièrement en Bourgogne. C'est

le revers qui caractérise l'espèce : gris pâle avec de gros points noirs cerclés de blanc et formant un arc aux antérieures, et surtout une large plage bleu turquoise à reflet métallique sur la moitié basale des ailes postérieures.

En vol, le risque de confusion est possible avec *C. argiolus*, dont le comportement est similaire. Une fois le papillon posé, le revers turquoise de l'aile postérieure de l'Azuré des Cytises ne laisse plus planer aucun doute.

Distribution

Espèce eurasiatique accusant un net déclin dans tout l'Ouest de la France.

Elle est présente en Franche-Comté sur tous les plateaux calcaires saônois, ses populations étant regroupées autour de Vesoul et de Gy, et sur les contreforts du massif jurassien, où elle dépasse rarement 600 m d'altitude.

En Bourgogne, elle atteint 600 m dans le Morvan, où elle se montre localisée dans les stations chaudes et ensoleillées. Les densités demeurent faibles, voire très faibles. Le Lycène vole uniquement sur calcaire dans l'Yonne, un peu partout dans la Nièvre et surtout en Côte-d'Or, où il est plus commun (car les habitats qui lui conviennent sont encore nombreux), dans la majeure partie de la Saône-et-Loire, en évitant le Brionnais et la Bresse.

Phénologie

Espèce univoltine, paraissant au cours d'une émergence très étalée, centrée sur tout le mois de mai et la

première quinzaine de juin.

Dates extrêmes : (11 avril 1997)
23 avril – 27 juin (29 juillet 1995).

Atteintes et menaces

G. alexis régresse en liaison avec certains changements notables de ses biotopes : envahissement par le Brome des pelouses autrefois pâturées, disparition des prairies maigres fleuries et fermeture des friches. D'autres facteurs moins décelables doivent intervenir, comme la pollution atmosphérique et ses retombées azotées. Cette espèce, qui semble se comporter comme une méditerranéenne orophile, peut par ailleurs être négativement impactée par le réchauffement climatique si l'on admet l'apparente nécessité d'une phase de froid à un moment donné de son cycle. Cette dernière hypothèse mérite toutefois d'être démontrée.

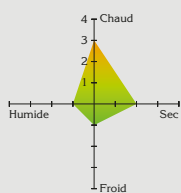
Orientations de gestion et mesures conservatoires

L'entretien des stations par un pâturage extensif et le maintien de zones fleuries sont à privilégier. Une approche paysagère visant à conserver des réseaux de pelouses sèches interconnectées est également souhaitable afin d'offrir des possibilités d'échanges entre colonies. Localement, la fauche tardive des bords de route peut avoir un effet-corrridor très bénéfique sur cette espèce, comme en Petite Montagne où l'Azuré des Cytises occupe régulièrement des talus bien exposés.

Difficulté de détermination



Diagramme écologique





Mâle (Côte-d'Or, 2006).



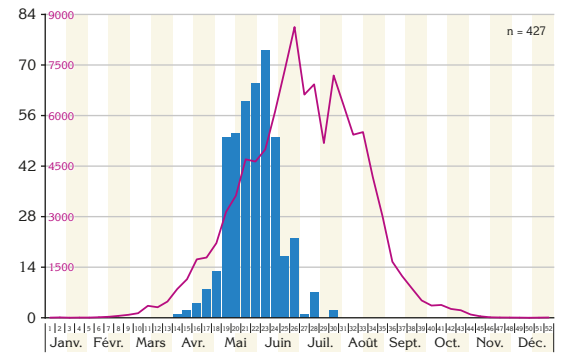
Femelle (Côte-d'Or, 2010).



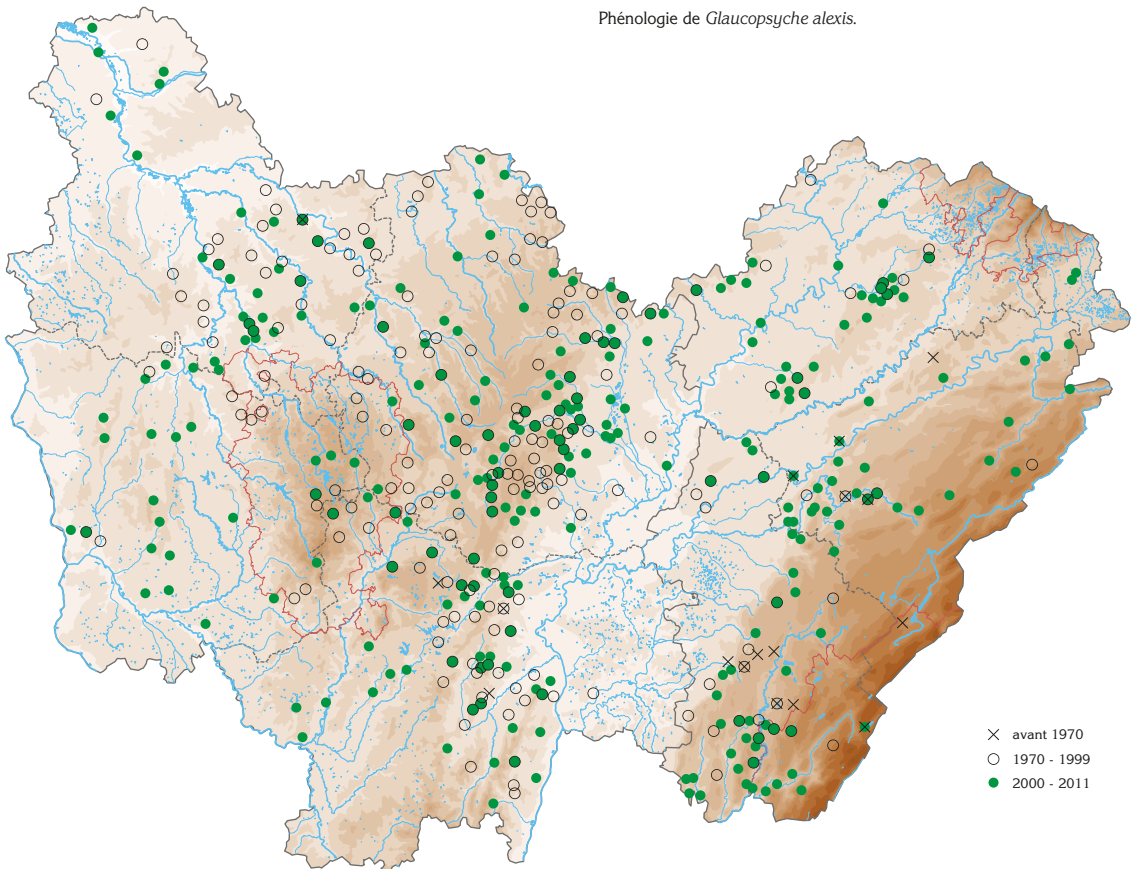
Mâle (Côte-d'Or, 2010).



Femelle à la ponte sur Coronille (Côte-d'Or, 2010).



Phénologie de *Glaucopteryx alexis*.



Distribution de *Glaucopteryx alexis* en Bourgogne et Franche-Comté.