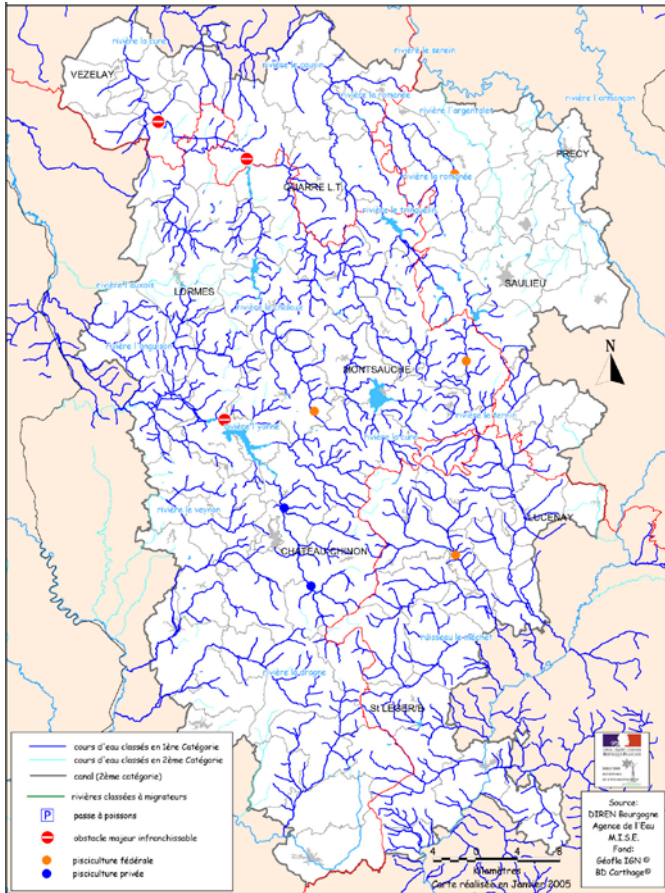


# Les poissons



## Liste des espèces présentes.

31 espèces de poissons fréquentent les milieux aquatiques. Le Morvan en tête de 2 bassins, celui de la Seine et celui de la Loire, a la grande majorité de ses cours d'eau classés en 1<sup>ère</sup> catégorie et des rivières à migrateurs.

- Able de Heckel**, *Leucaspis delineatus*
- Ablette**, *Alburnus alburnus*
- Anguille**, *Anguilla anguilla*
- Barbeau fluviatile**, *Barbus barbus*
- Bouvière**, *Rhodeus amarus*
- Brème**, *Abramis brama*
- Brochet**, *Esox lucius*
- Carpe commune**, *Cyprinus carpio*
- Carpe miroir**, *Cyprinus carpio*
- Chabot**, *Cottus gobio*
- Chevaîne**, *Leuciscus cephalus*
- Gardon**, *Rutilus rutilus*
- Gremille**, *Gymnocephalus cernuus*
- Goujon**, *Gobio gobio*
- Hotu**, *Chondrostoma nasus*
- Lamproie de planer**, *Lampetra planeri*
- Loche franche**, *Barbatula barbatula*
- Lote de rivière**, *Lota lota*
- Ombre commun**, *Thymallus thymallus*
- Perche**, *Perca fluviatilis*
- Perche soleil**, *Lepomis gibbosus*
- Rotengle**, *Scardinius erythrophthalmus*
- Sandre**, *Stizostedion lucioperca*
- Spirilin**, *Alburnoides bipunctatus*
- Tanche**, *Tinca tinca*
- Toxostome**, *Chondrostoma toxostoma*
- Traite arc-en-ciel**, *Salmo gairdneri*
- Traite de lac**, *Salmo trutta lacustris*
- Traite de rivière**, *Salmo trutta fario*
- Vairon**, *Phoxinus phoxinus*
- Vandoise**, *Leuciscus leuciscus*

## Quatre espèces emblématiques

### Lamproie de Planer (*Lampetra planeri*)



Espèce de l'annexe II de la Directive Européenne Habitats-Faune-Flore vivant dans les cours d'eau de tête de bassin riches en sable et en limon. Elle est sensible aux activités de l'homme (pollution, travaux hydraulique). Elle n'est pas rare en Morvan, mais ne fréquente pas tous les cours d'eau.

### Chabot (*Cottus gobio*)



Espèce de l'annexe II de la Directive Européenne Habitats-Faune-Flore vivant dans les cours d'eau de tête de bassin. Il aime les eaux fraîches et turbulentes et passe une grande partie de la journée sous les pierres du fond. Très fréquent dans les rivières du Morvan, il n'est pas en danger, mais localement les pollutions et les travaux hydrauliques entraînent sa disparition.

### Traite Commune (*Salmo trutta fario*)



C'est l'espèce emblématique du Morvan. Elle fréquente tous les cours d'eau. Elle semble actuellement menacée au niveau de l'abondance en raison d'une baisse de qualité des milieux (pollution, réchauffement) et de problèmes d'obstacles à son déplacement.

### Lamproie marine (*Petromyzon marinus*)

L'une des dernières espèces de grands migrateurs fréquentant encore le Morvan avec l'anguille. La Lamproie marine remonte dans le Morvan par la Loire jusque dans les basses vallées du Méchet et de la Celle pour se reproduire sur des zones où on espère aussi voir un jour revenir le Saumon atlantique. Cette espèce largement répandue en France en 1900 voit à présent son aire de colonisation fortement morcelée par les barrages et l'altération de la qualité de son milieu de reproduction.

