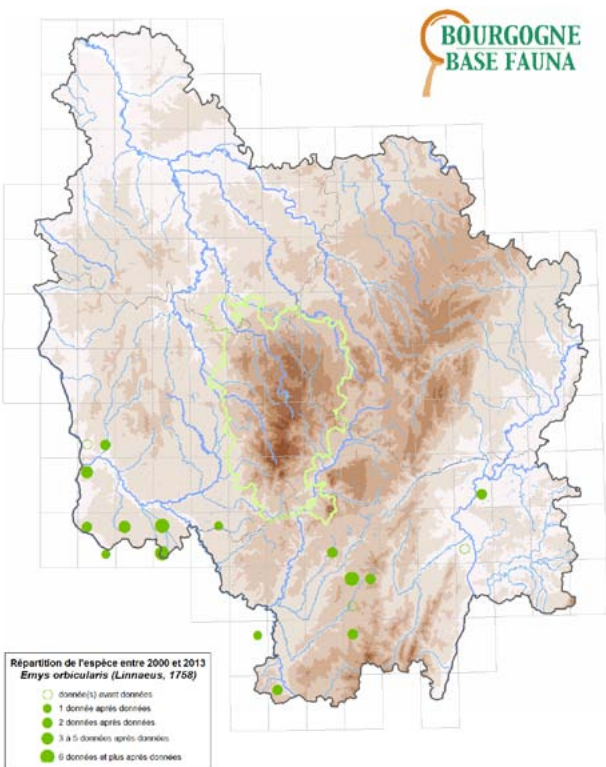


## La Cistude d'Europe en Bourgogne : La connaissance avance depuis plus de 10 ans

Par Damien LERAT

En France, la Brenne abrite les principales populations de la frange centrale du territoire métropolitain. Cependant, un autre noyau subsiste au sein de cette frange, établi sur les départements de l'Allier (Auvergne), de la Nièvre et de la Saône-et-Loire (Bourgogne).

Les quelques populations bourguignonnes dessinent la limite nord-est de son aire de répartition nationale. Extrêmement rare, la Cistude d'Europe n'est présente qu'au Sud de la Nièvre en lien avec les populations de l'Allier et dans une petite partie au Centre-Ouest de la Saône-et-Loire.



### Distribution et tendance en Bourgogne

La première mention de l'espèce en Bourgogne correspond à une carapace datant du Chacolithique (2000 à 2500 ans avant J.C.) qui a été extraite lors de fouille dans un gisement en plein air d'Ouroux-sur-Saône (Cheyman, 1981).

L'enquête lancée en 1999 dans le cadre de l'inventaire herpétologique de Bourgogne, des prospections ciblées depuis 2003 jusqu'en 2008 menées par la Société d'histoire naturelle d'Autun et le Parc naturel régional du Morvan dans le cadre de l'Observatoire de la FAune de Bourgogne et par l'ONEMA, l'ONCFS et le CEN Centre dans le cadre du Plan Régional d'Actions en faveur de la Cistude d'Europe en Bourgogne ont permis de multiplier par quatre le nombre de sites connus en Bourgogne et d'affiner la connaissance de son aire de répartition. C'est-à-dire de passer de 4 sites dont 2 accueillants une population à 16 sites dont 5 accueillants une population.

Plusieurs observations historiques n'ont pas été reconfirmées malgré des recherches spécifiques, faisant craindre une fragilisation et une diminution de son aire initiale de répartition en Bourgogne. L'isolement de la plupart des sites entre eux est actuellement une réalité en Bourgogne. Cela illustre également le statut

précaire qu'à la Cistude d'Europe en Bourgogne et le besoin d'agir pour son maintien.

### Le Plan Régional d'Actions en faveur de la Cistude d'Europe, quels apports ?

L'objectif principal de ce plan est le maintien des populations et leurs habitats dans un bon état de conservation. La mise en œuvre dès 2010 d'actions de connaissance (diagnostics de sites, étude des populations, connaissance des menaces et des habitats de ponte et d'hivernage) et de sensibilisation, permet aujourd'hui des interventions de restauration/protection d'habitats : protection de sites de ponte, réouverture de milieu boisé,...

### Appel à contribution

Vous avez observé une ou plusieurs Cistude ? Vous souhaitez participer à l'amélioration de la connaissance de la Cistude d'Europe en Bourgogne alors envoyer nous vos observations et clichés à la Société d'Histoire Naturelle d'Autun – Maison du Parc – 58230 Saint-Brisson – 03 86 78 79 44 – shna.damien@orange.fr ou saisissez-les sur le module E-observation du site internet [www.bourgogne-nature.fr](http://www.bourgogne-nature.fr)

