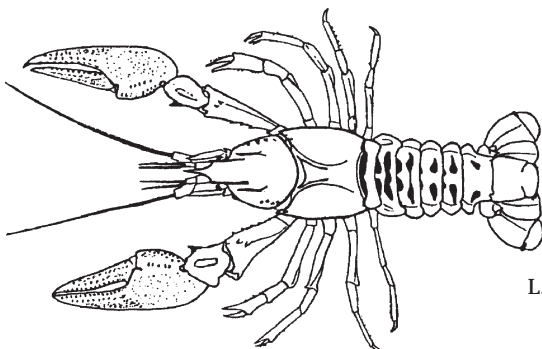


Orconectes limosus Rafinesque

Ecrevisse américaine

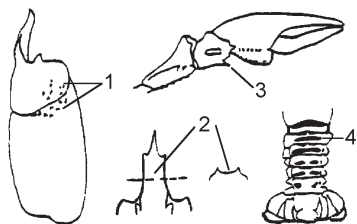
Fiche descriptive



L. max: 110 mm

Critères de détermination

- 1 Céphalothorax présentant de nombreuses épines acérées en avant et en arrière du sillon cervical (1).
- 1 Rostre à bords presque parallèles se terminant par un triangle net. Section en forme de gouttière (2).
- 1 Carpopodite possédant un ergot acéré typique (3).
- 1 Abdomen présentant des taches marron-rouge sur sa face dorsale (4).



Origines et répartition

Originnaire de la côte est des Etats-Unis, elle aurait été introduite en Europe en 1890. Elle apparaît en France vers 1910. En Morvan, c'est en 1920 que sont signalées les premières «américaines» dans la région de Saint-Léger-Vauban (ANDRE, 1960).

Ecologie

C'est une espèce très ubiquiste. Elle se rencontre préférentiellement dans les lacs et rivières à courant lent, s'accomodant d'une eau de qualité médiocre, mais s'adapte aussi aux conditions de vie des petits cours d'eau à courant rapide.

Habitats		pH	O2 mg/l	T °C	Ca++ mg/l
lacs, étangs, rivières	optimum	6,5 à 8	saturation	20	50 à 100
lenticule	limites	< 6 ou > 10		0 ou > 30	< 5 ou > 130

Remarque : en Morvan, on la retrouve dans de très nombreux plans d'eau. Ces lacs ou étangs sont le point de départ d'une colonisation vers l'aval.

Biologie

Elle est très active. Elle est omnivore et sa quête de nourriture a lieu principalement la nuit. Elle reste de petite taille, habituellement de 6 à 9 cm.

Elle est très prolifique. Les femelles produisent de 200 à 440 oeufs selon leur taille. De plus, la durée d'incubation (période sensible dans le cycle de reproduction) est beaucoup plus courte que pour les écrevisses autochtones, limitant ainsi la mortalité des oeufs.

Rappel : *Orconectes limosus* est une espèce nuisible selon la législation française (Art. 413 du Code rural ; Décret n° 85-1189 du 8 novembre 1985).

Orconectes limosus Rafinesque

Ecrevisse américaine

