

Le mulot à collier

Apodemus flavicollis

TC : 81-120 mm

Q : 86-120 mm

P : 24-45 g



D. SIRUGUE.

Le mulot à collier ou mulot à gorge jaune est une espèce très voisine du mulot gris mais s'en distingue par une taille plus grande, la tache de la gorge plus développée allant jusqu'à former un collier complet et un contraste net entre le ventre blanc et le reste du corps fauve. Sa queue est plus longue que le reste de l'animal.

Ce mulot est une espèce typiquement forestière caractéristique des peuplements caducifoliés. Dans les pessières, on trouve les deux espèces de mulots mais en beaucoup moins grand nombre, à moins que, dans les plantations âgées, le sous-bois soit développé. Il évite les zones non boisées mais habite les haies, les lisières et les jardins. De même sa capture dans les habitations est courante.

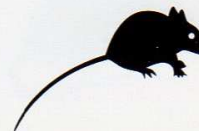
Ce mulot est un granivore et il consomme surtout les graines des essences forestières (faines, glands et cônes de résineux).

Ses mœurs sont très similaires à celles du mulot gris. Il a de 3 à 4 portées par an avec chacune 4 à 5 jeunes en moyenne.

Présent dans les régions montagneuses et les plaines de l'est du Bassin parisien, le mulot à gorge jaune est bien présent en Bourgogne et particulièrement dans ses massifs forestiers (forêt de Châtillon, forêt d'Is-sur-Tille, forêt de Cîteaux, forêt de Breuil-Chenue...).

Ce mulot, séparé récemment du mulot gris et identifié comme une espèce distincte grâce aux techniques biochimiques, n'était pas de ce fait mentionné dans la faune de l'Yonne décrite par P. BERT au siècle dernier, ni celle de Saône-et-Loire de X. GILLOT. Dans les pelotes de rapaces, il ne peut être différencié avec certitude que chez les sujets âgés. Il est donc impossible d'aborder son abondance relative vis-à-vis de son cousin, le mulot gris, dans les pelotes de chouette effraie d'une région à l'autre. Il est cependant moins capturé par ce rapace du fait de son habitat plus fermé.

Anglais : yellow-necked mouse. Allemand : Gelbhalsmaus.
 Hollandais : grote bosmuis. Italien : topo collogiallo.



A propos de...

Distinguer les mulots dans les pelotes.
Rangées dentaires des mulots.

Mulot à collier

Mulot gris



1 mm

Supérieure

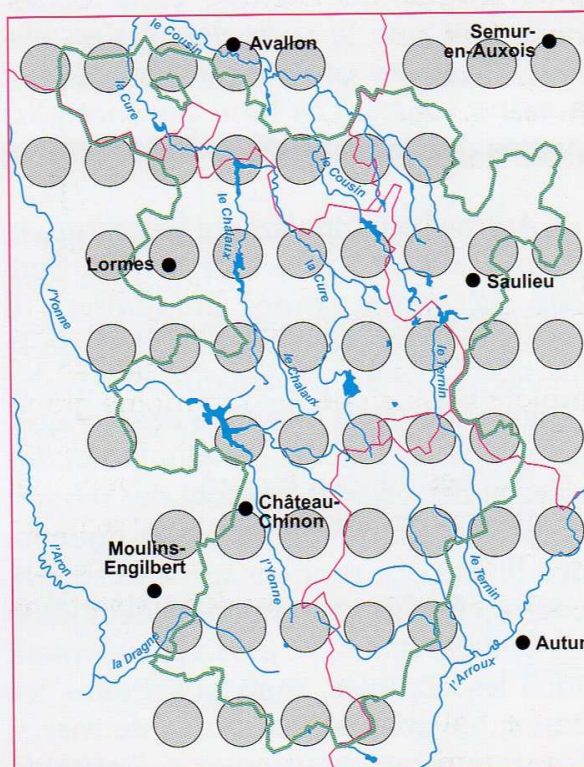
Inférieure

Supérieure

Inférieure

Le mulot à collier est légèrement plus grand que le mulot gris, mais il est difficile de les séparer sur du matériel provenant des pelotes surtout quand il s'agit d'individus âgés.

D'après CHALINE et al., 1974.



Principalement forestier, le mulot à collier est commun.