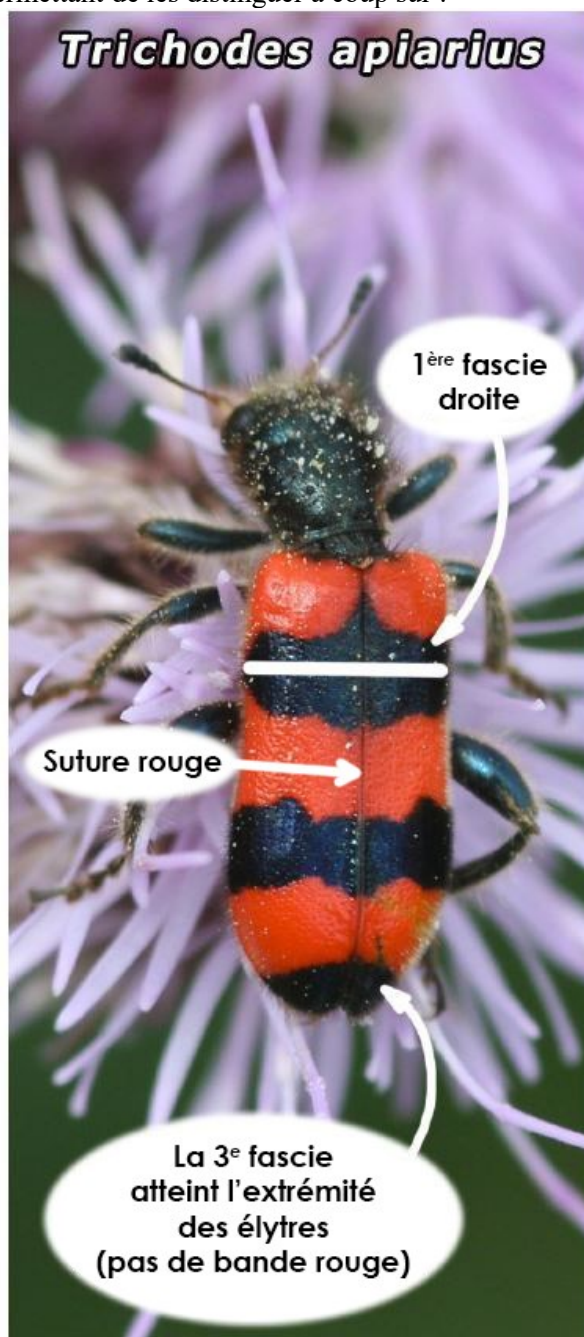
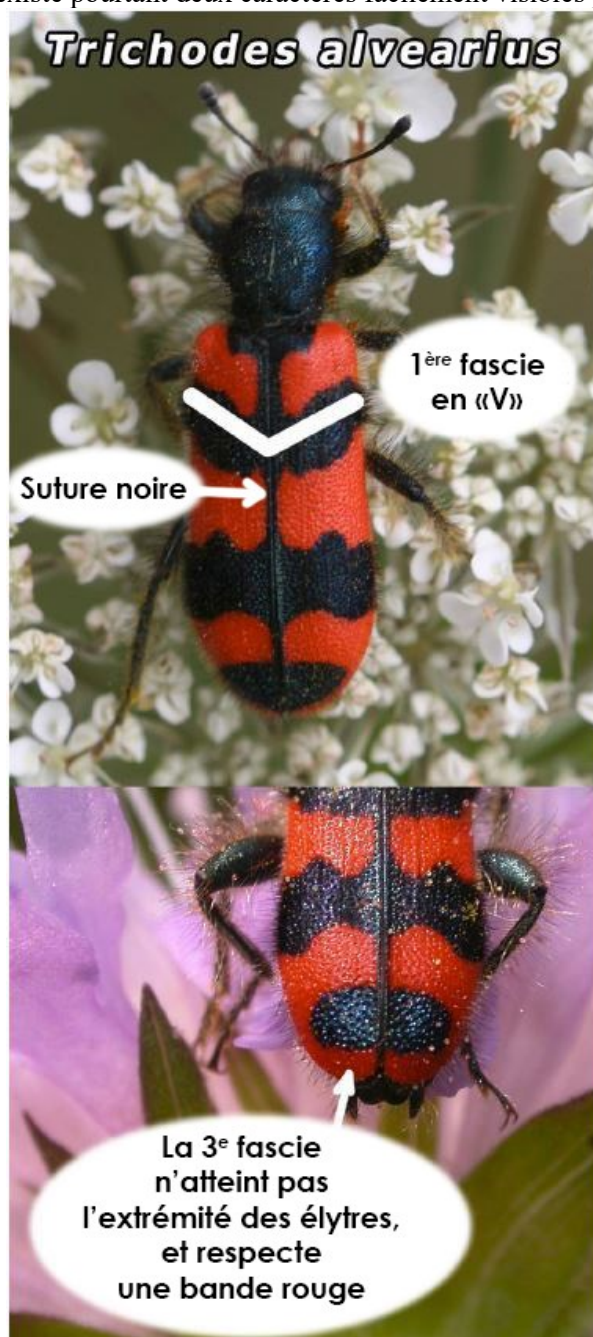


## Note d'identification E-Observations

### Trichodes... ou trichodes ?

Deux espèces des *Trichodes* (Coléoptère Cléridé) cohabitent en Bourgogne, *Trichodes alvearius* et *Trichodes apiarius*, qui sont très ressemblantes, et qu'il est très facile de confondre. Et comme pour mieux nous tromper, le premier est surnommé le clairon des ruches, et le second le clairon des abeilles...

Il existe pourtant deux caractères facilement visibles permettant de les distinguer à coup sûr :



***Vous avez identifié un trichode ? Rendez-vous sur E-Observations pour saisir votre donnée et participer à l'Observatoire de la Faune de Bourgogne.***