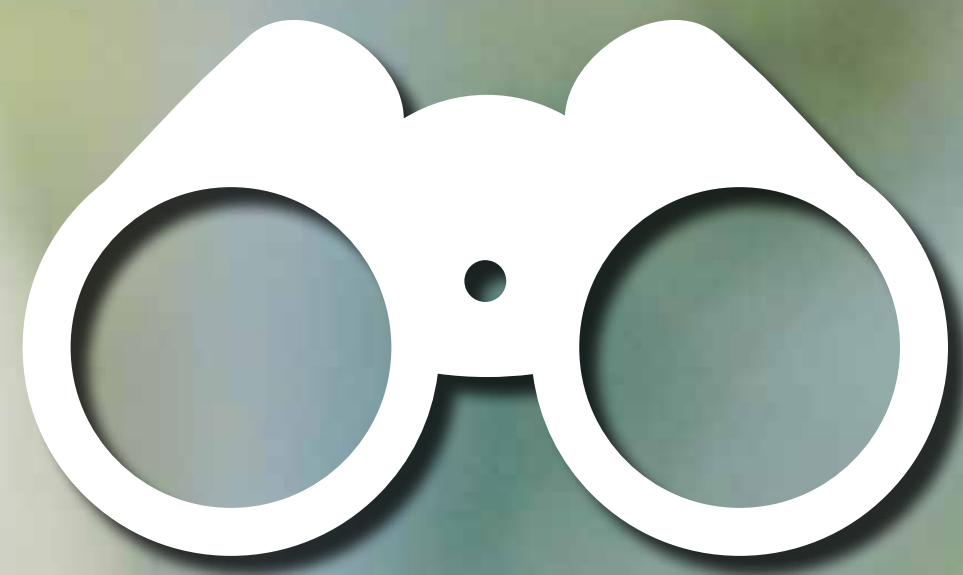


Mini-bilan



Enquête mammifères sur les routes 2022



690
observations

132
observateurs

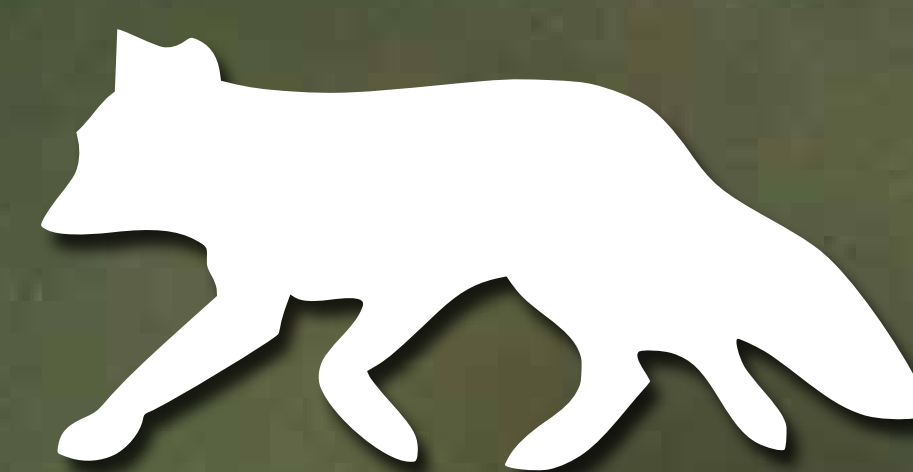


291 communes
concernées

656 sites de traversées
identifiés

Points de passage :  de Hérissons  de Renards  de Blaireaux  de Chats sauvages
 d'autres mammifères  Principaux axes routiers

133
Hérissons
dont 113 morts

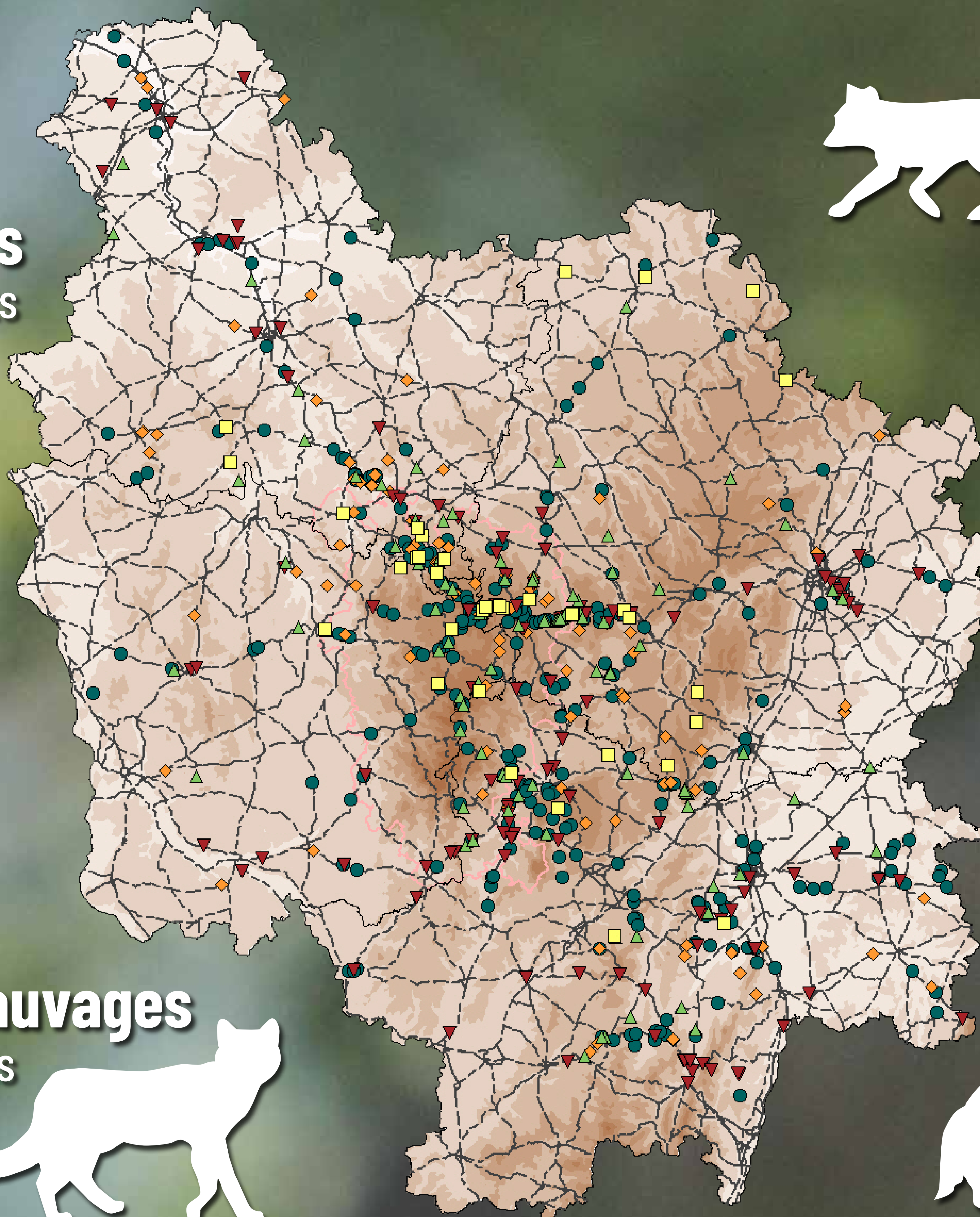
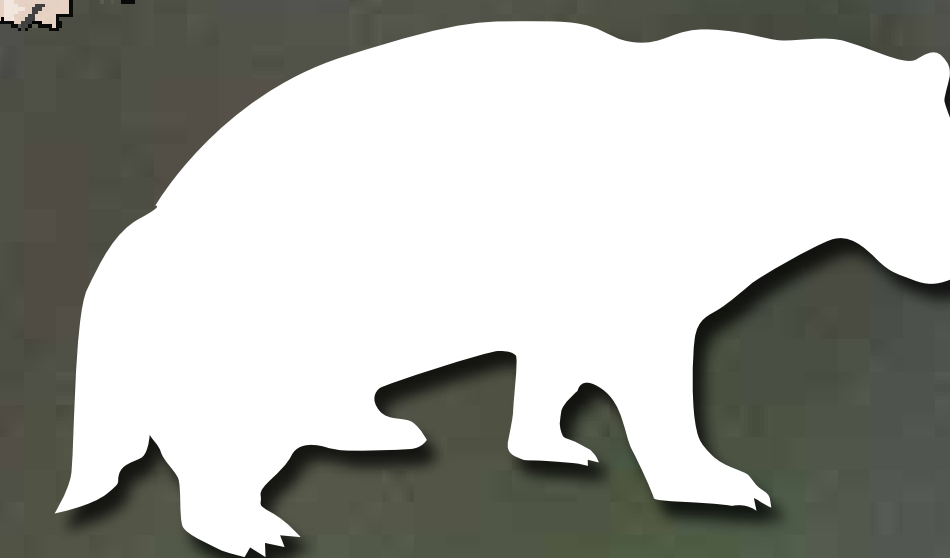


109
Renards
dont 45 morts

36
Chats sauvages
dont 11 morts



101
Blaireaux
dont 78 morts



Merci pour votre participation !

AGENEAU A.
ALUZE C.
ARENAS G.
AROCENA F.
AUZEIL P.
BARBOSA É.
BARBOTTE Q.
BAUCOUR C.
BEAUDOIN D.
BEDOSSA A.
BERRY D.
BÉZARD A.
BIENVENU E.
BITAULT E.
BLAAUW RW.
BOHET R.
BOUARD H.
BOUGRIER D.
BOUGRIER I.
BOUGRIER S.
BOUHELIER A.
BOULAY B.
BOURGADE-GALLET MH.
BOUVIER S.
BRATIGNY G.
BRIX A.
BRUNOD P.
BUCHER-HAUPAIS A.
C. V.
CARNET M.
CARTIER A.
CARTIER A.
CARTIER F.

CARTIER M.
CHAMOY L.
CHARLIER-GAZELLE F.
COMMUN M.
CRUBILLÉ M.
DAMIANTHE V.
DE CUYPER F.
DE RYCKE JL.
DEFAIL G.
DEHALLEUX A.
DELAHAYE G.
DELERUE E.
DELWARDE J.
DERVIN A.
DERVIN C.
DERVIN R.
DERVIN T.
DETROIT C.
DODELIN C.
DRUGMAND D.
DURET B.
ESSAYAN R.
FERRER F.
FIRMIN MF.
FOURCAULT T.
FRIEDRICH R.
GALLET A.
GARCIA E.
GAREL JM.
GILARD C.
GILLES F.
GORTAIS M.
GROSJEAN E.

GUAIS-LERAT F.
GUÉRIN A.
GUYENNE L.
HUBERT E.
HUGUET C.
HUREAU P.
JACROT N.
JANIN P.
JOUHANNEAU M.
JOUVE L.
JOUVE M.
KRYPIEC L.
LAHAYE R.
LAHLAFI T.
LARIOTTE V.
LAUR C.
LEFEBVRE D.
LEFÈVRE J.
LEGRAND F.
LEPRÊTRE L.
LERAT D.
LERAT M.
LOISEAU L.
MALINEAU V.
MALLET A.
MARTHA B.
MARTHA C.
MARTHA S.
MASSON R.
MÉNARD O.
MERLE L.
MEUNIER M.
MEUNIER N.

MEZANI S.
MINOIS J.
MONIQUE C.
MOREAU V.
OLIVIER G.
POIREL A.
POIRIAULT M.
RACINE J.
RAMETTE C.
RIBES A.
RUFFONI A.
SALIOU H.
SEVE F.
SIMON I.
SIRUGUE D.
TEYSSIER C.
THIÉBAUT S.
THOMAS E.
TILLEQUIN S.
TRICONE T.
UGUEN G.
VAN LAAR V.
VAN LAAR-MELCHIOR G.
VARANGUIN M.
VARANGUIN N.
VARANGUIN N.
VARANGUIN N.
VERNEVAUT L.
VILCOT V.
VOISIN V.
WENGER K.
WHITEFUR C.
ZAMBUDIO V.

Les enquêtes se poursuivent !



PARTICIPEZ !

**Enquête Hérisson
sur les routes
(et autres mammifères)**

Jusqu'au 31 décembre

