

# Pelotes de réjection



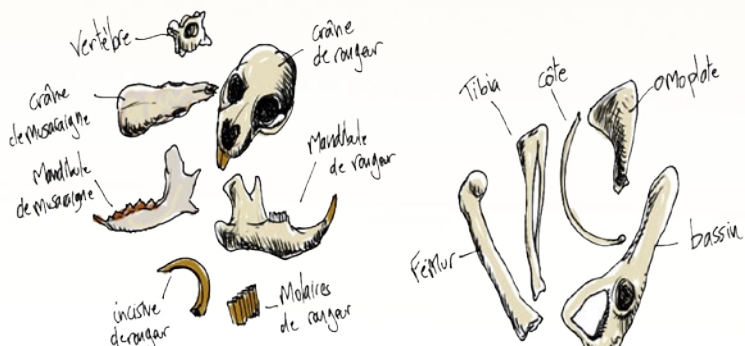
## Qu'est ce qu'une pelote ?

Contrairement à beaucoup d'animaux, les oiseaux n'ont **pas de dents et de glandes salivaires** leur permettant de mâcher et digérer leurs proies.

Pour pallier à ce problème, chez quelques oiseaux, une partie de leur estomac, **le gésier**, accumule toutes les parties non digérées de la nourriture afin de **former une pelote**. Celle-ci est ensuite rejetée par le bec d'où le nom de pelote de réjection.



Parmi ces oiseaux, nous retrouvons les **rapaces nocturnes et diurnes** mais aussi d'autres espèces comme le Martin-pêcheur, le Héron cendré ou la Pie bavarde.



## De quoi est-elle composée ?

La plupart des pelotes contiennent principalement **des restes de proies** : ossements, poils, reste d'insectes, plumes, écailles et arêtes de poissons etc. C'est le cas, par exemple, pour les rapaces nocturnes tels que l'Effraie des clochers ([VOIR ICI LA FICHE EFFRAIE](#)) ou la Chouette Hulotte.

Il est aussi possible de retrouver des **débris de végétaux** (restes d'herbe, noyaux, restes de fruit à coques etc) ou **des minéraux** (petits cailloux, grains de sables etc) comme c'est le cas chez la Chevêche d'Athéna ([VOIR ICI LA FICHE CHEVÊCHE](#)) ou la Corneille noire



## A quoi sert une pelote ?

Les **micromammifères** (musaraignes, crocidures, mulots, campagnols, souris, rats...) sont très difficiles à observer. En effet, ce sont des animaux discrets, craintifs et souvent nocturnes. Le meilleur moyen de recenser et d'étudier les micromammifères sur un territoire est donc le **décorticage et l'analyse des pelotes de réjection**.

Les crânes et les mâchoires des rongeurs et des insectivores permettent d'identifier précisément les espèces à qui ils appartiennent. Il est ensuite possible de **réaliser des cartes de présences/absences** par secteur.





## Où trouver des pelotes ?

Les rapaces nocturnes utilisent régulièrement des **perchoirs** d'affût et leur site de repos pour digérer leurs proies.

Il peut s'agir d'un simple poteau, d'un arbre mort, d'un vieux bâtiment dont le comble n'est pas utilisé ou d'un mur. Il est possible de repérer des **coulées blanches** aux abords de ses lieux ; ce sont leurs fientes.

Vous pouvez également retrouver ces lieux en suivant les **cris et chants nocturnes** des chouettes et hiboux. Le lendemain, vous n'aurez plus qu'à les inspecter afin de trouver des pelotes.

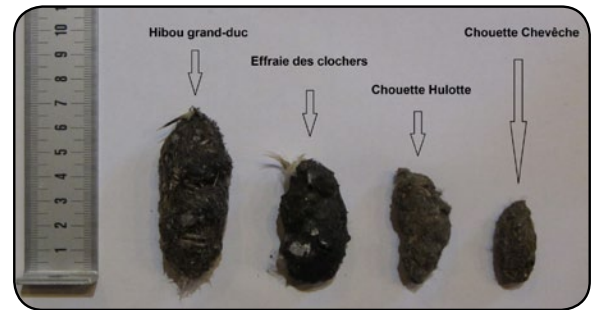
ESPÈCES	FORME	COULEUR	OÙ LES TROUVER ?
Hibou Grand-duc	Assez cylindrique	Couleur variable (souvent grise)	Au pied des falaises massifs rocheux
Effraie des clochers	Très arrondie, globuleuse	Noire fraîche, puis grise	Greniers, clochers, bâtiments abandonnés
Chouette Hulotte	Plutôt cylindrique	Gris foncé	Dans les bois, au pied des arbres
Chouette Chevêche	Arrondi d'un côté et pointue de l'autre	Couleur variable (souvent grise)	Au pied des arbres creux, des vieux bâtiments



### ATTENTION !

Afin de limiter le dérangement des rapaces il est important de respecter quelques règles :

- Espacer les visites dans un même lieu
- Éviter de faire trop de bruit
- Éviter la période de nidification (d'avril à juillet)
- Laisser en paix les espèces les plus sensibles et les plus rares comme la Chouette chevêche ou le Grand-duc.



© Romain Lahaye

## Récolter des pelotes

- Ramasser les pelotes délicatement et les mettre dans un sac ou boîte en carton. Les pelotes fraîches (noires et compactes) sont plus résistantes que les vieilles pelotes. **Attention à ne pas émettre** ces dernières lors du transport !
- Mettre les pelotes **au congélateur** jusqu'à l'analyse. Cela stérilise le lot de pelote et permet d'éviter que des insectes (mites, dermestes...) ne s'en nourrissent et ne les désagrègent.
- Indiquer le lieu et la date de récolte ainsi que le nom du récolteur sur un papier et le placer avec le lot de pelote. Ces informations sont précieuses pour l'analyse du contenu des pelotes.



## Recenser les mammifères

Aidez nous à **récolter des pelotes** pour l'**Atlas des mammifères sauvage de Bourgogne** ! Nous déterminerons ensuite les espèces auxquelles appartiennent les restes osseux des proies contenues dans les pelotes de réjection. L'objectif est d'avoir des pelotes de toute la Bourgogne pour connaître la répartition des micromammifères et soumettre les résultats à un traitement statistique.

[atlas mammiferes bourgogne.fr](http://atlas mammiferes bourgogne.fr)



### ALLER PLUS LOIN :

Vous souhaitez analyser vous même les crânes contenus dans vos pelotes, ou nous envoyer celles que vous avez collectées ? Contactez nous :

Société d'histoire naturelle d'Autun, Maison du Parc, 58230 Saint-Brisson

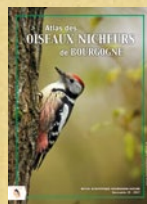
shna.autun@orange.fr - 03 86 78 79 72



## Pour en savoir plus...



Les cahiers techniques : Pelotes !  
Connaître et Protéger la Nature



Atlas des oiseaux nicheurs de Bourgogne, Bourgogne-Nature Hors-série n°15



Atlas préliminaire des Mammifères sauvages de Bourgogne, Société d'histoire naturelle d'Autun



La Nature sur le pas de la porte. Bourgogne-Nature Junior n°4. Bourgogne-Nature

Cette fiche technique est mise en page et rédigée par :

Société d'histoire naturelle d'Autun  
Maison du Parc  
58230 Saint Brisson  
03 86 78 79 72  
shna.autun@orange.fr

Avec le soutien financier de :

