

Les syrphes sont des pollinisateurs dont la plupart pratiquent le mimétisme. Ils peuvent être confondus avec des abeilles ou autres insectes possédant un dard. *Volucella inanis* et *Volucella zonaria* sont des syrphes de grande taille qui évoquent à première vue le frelon. Une fois la confusion avec ce dernier écartée, plusieurs critères peuvent être vérifiés pour différencier ces deux espèces de Volucelles.

Volucella inanis



plus petite
(14 à 16 mm)

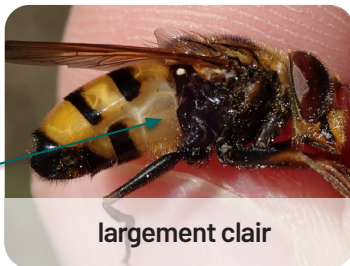
Volucella zonaria



plus grande
(16 à 22 mm)

Attention :
les critères ci-dessous peuvent
être variables et doivent être
cumulés pour une identification
correcte.

Taille



largement clair

2^{ème} sternite

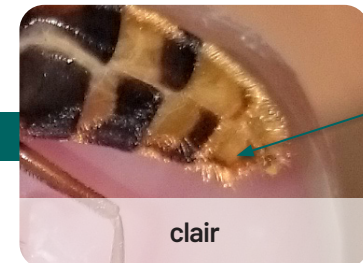


largement noir



sombre

Apex de l'abdomen (capsule génitale)

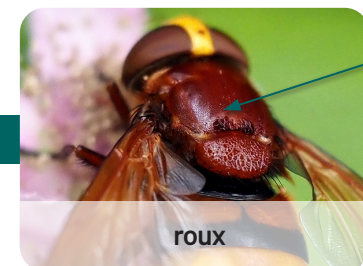


clair



sombre

Thorax



roux



de la même couleur
que les autres

2^{ème} tergite



plus foncé
que les suivants