

## Note d'identification **E-Observations** : Avez-vous vu l'abeille résineuse géante ?

L'abeille résineuse géante (*Megachile sculpturalis*) est originaire d'Asie (Chine, Japon, péninsule coréenne). Il s'agit du premier cas d'implantation d'une abeille exotique en France. L'Observatoire des abeilles suit son évolution sur le territoire national, participons à cet inventaire en Bourgogne !

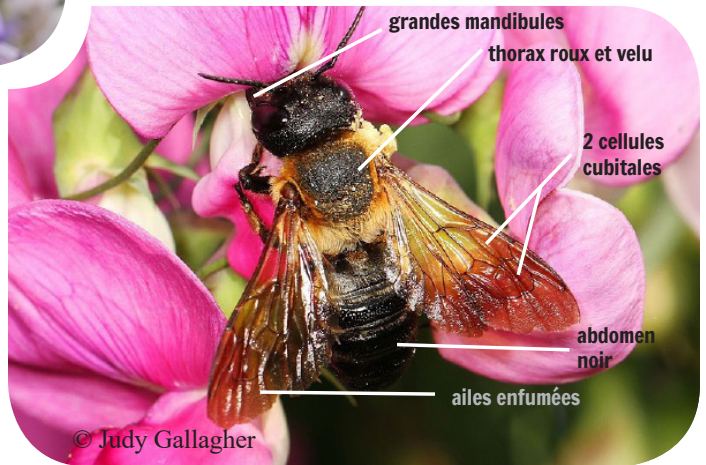


© Franck Vassen

Comme toutes les abeilles, l'adulte se nourrit de pollen (source de protéines) et de nectar (source de sucres). On lui connaît comme sources de pollen des plantes ornementales originaires d'Asie : Sophora du Japon, troènes... Les fleurs du Sophora du Japon, arbre très présent dans les villes, sont visitées par les femelles pour la récolte du pollen. L'observation de ces arbres en juillet-août est un bon moyen de détection de l'espèce et de suivi de son expansion. On ne sait pas, en revanche, si *M. sculpturalis* est capable d'utiliser du pollen de plantes locales ou non, ce qui conditionne sa capacité à s'implanter dans des espaces naturels. Les sources de nectar sont plus variées, avec des plantes exotiques (Buddleia, Sophora, Perovskia...) mais également locales (lavandes par exemple).

Cette abeille s'est installée aux Etats-Unis et au Canada depuis une vingtaine d'années, et plus récemment en Europe. Elle a été observée pour la première fois en France en 2008, à Allauch (13). Depuis, elle progresse vers le nord et l'ouest. Détectée en 2018 dans 99 communes réparties dans 25 départements, elle a été observée pour la première fois en Bourgogne en 2016 (Mâcon, 71).

### Comment la reconnaître et où la rechercher ?

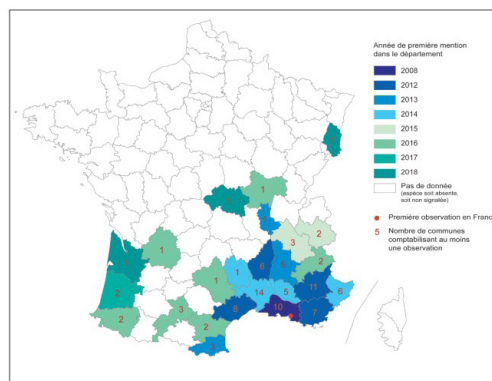


© Judy Gallagher

La femelle mesure 2 à 2,5 cm et présente une brosse ventrale pour la récolte du pollen. Le mâle, légèrement plus petit (1,5 à 2 cm), présente une frange de poils plus clairs sur le devant de la tête.



© Frie Van Grunderbeeck



Cette carte présente l'évolution de la répartition de *M. sculpturalis* en France métropolitaine : l'abeille a été détectée, de 2008 à 2018 sur 99 communes réparties dans 25 départements.

Source : Violette Le Féon, carte réalisée à partir de données issues de Le Féon et al. 2018 et Le Féon & Geslin 2018 et de données inédites pour l'année 2018.

### Comment transmettre vos observations ?

Pour la Bourgogne, il vous suffit de saisir vos données de *Megachile sculpturalis* sur **E-Observations**.

En plus de la date et du lieu d'observation, plusieurs informations sont à noter dans les commentaires de la partie Espèce :

- la plante hôte

- s'il s'agit de récolte de **pollen ou de nectar**. Un critère qui vous permettra de le savoir : la couleur de sa brosse ventrale qui lui sert à stocker le pollen. Elle deviendra jaune vif si elle est en cours de récolte du pollen alors qu'elle est habituellement de couleur noire.

Si vous en avez l'occasion, il est important de joindre une photo à votre observation pour faciliter la validation des données.

Pour en savoir plus sur l'espèce et sa répartition connue en Bourgogne, rendez-vous sur l'**encyclopédie de la Nature**