

Note d'identification E-Observations

Ascalaphe soufré ou ambré ?

Les Ascalaphes ne sont ni des libellules, ni des papillons : ce sont des insectes de l'ordre des névroptères et sont présents sur les coteaux thermophiles.

Le plus commun chez nous, l'Ascalaphe soufré (*Libelloides coccajus*), est plus printanier que son cousin, l'Ascalaphe ambré (*Libelloides longicornis*), qui est moins commun et vole plutôt en été.

Ascalaphe soufré (*Libelloides coccajus*)

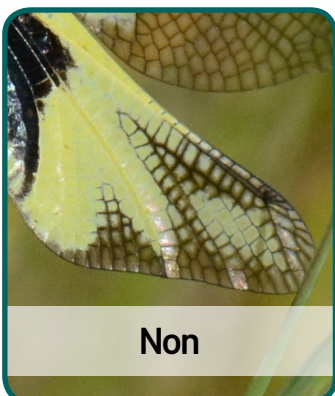
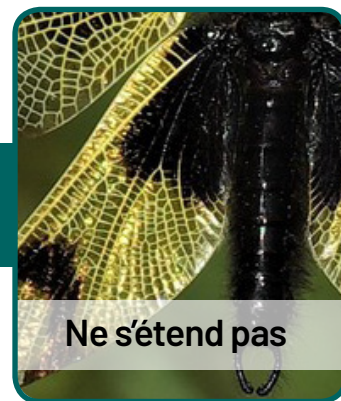
Ascalaphe ambré (*Libelloides longicornis*)



Couleur des nervures



Tache noire des ailes postérieures



Croissant noir dessiné sur les ailes postérieures

