

Note d'identification E-Observations

Fouine ou Martre des pins ?

Fouine (*Martes foina*) et Martre des pins (*Martes martes*) sont des mustélidés que l'on peut retrouver quasiment partout en France mais dont les répartitions réelles restent à affiner. La Martre est plus inféodée aux milieux arborés (forêts, bois et bocages) tandis que la Fouine préfère trouver des gîtes dans des environnements rocheux, naturels ou artificiels. Ainsi, la Fouine s'observe régulièrement au cœur des villages et villes de Bourgogne et dans certaines habitations.

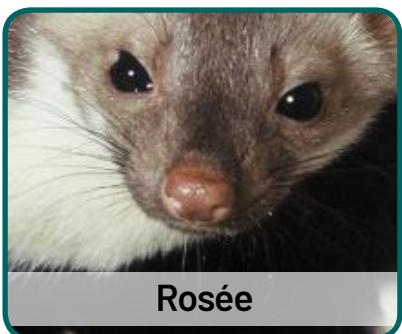
Fouine *Martes foina*



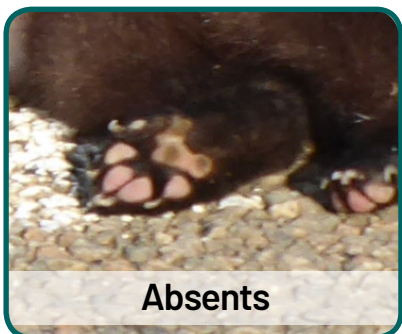
Trapue, contraste marqué



Nette, blanche, descendant sur les pattes



Rosée



Absents

Allure générale et contraste entre les poils courts et longs

Bavette

Couleur de la truffe

Poils recouvrant les coussinets

Martre des pins *Martes martes*



Haute sur patte, sans contraste



Moins nette, jaunâtre, sur le poitrail, ne descendant pas sur les pattes



Brune



Présents

Attention à ne pas confondre ces espèces avec le Putois (*Mustela putorius*), un autre mustélidé ayant un masque facial et un museau blancs ainsi qu'une queue beaucoup plus petite. Martre et Fouine ont quant à elles, la queue aussi longue que le corps. Le putois a un contraste de poils marqué comme la Fouine.



Participez aux
E-Observations
sur www.shna-ofab.fr