

Malgré leur forme étrange, pouvant parfois les faire passer pour de grosses fourmis, les Méloés sont bien des coléoptères. Deux espèces, strictement printanières, sont particulièrement observées : le Méloé printanier (*Meloe proscarabeus*) et le Méloé violacé (*Meloe violaceus*). Très proches morphologiquement, ces deux espèces ne sont pas toujours simples à déterminer.

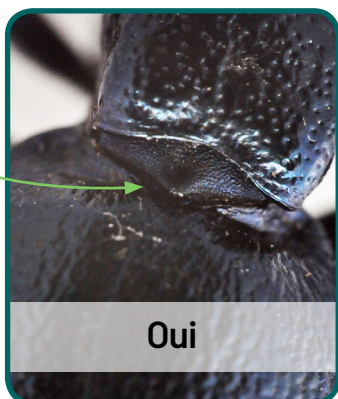
Déterminer l'espèce

Méloé violacé
(*Meloe violaceus*)

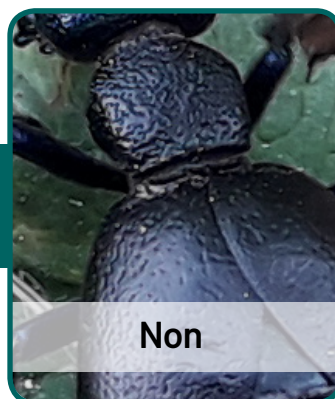


Base du pronotum
avec une impression
transversale

Méloé printanier
(*Meloe proscarabeus*)



Présence d'une corne
au mésonotum



Déterminer le sexe

(valable pour les deux espèces)



Antenne coudée,
formant presque un
angle droit

Oui

Non



Attention, cette aide à l'identification ne concerne que ces deux espèces printanières, si vous croisez un Méloé à l'automne : il s'agit d'une autre espèce. Pour le moment nous ne connaissons que *Meloe rugosus* en Bourgogne, mais d'autres espèces sont certainement à découvrir. Pensez-donc bien à prendre un maximum de photo si vous croisez un Méloé pour accompagner vos observations sur E-Observations.

Photographies de : Christine BOBIN, Matthieu COMMUN, Benoît MARTHA, Claude NAUDOT et Jean YGNARD



Participez aux
E-Observations
sur www.shna-ofab.fr