

Note d'identification E-Observations

Les punaises grises

Deux punaises grises sont souvent confondues en Bourgogne. La Punaise nébuleuse est autochtone tandis que la Punaise diabolique est une espèce invasive, originaire d'Asie. Celle-ci est arrivée en France en 2012, après avoir colonisé une partie de l'Europe. Ces deux espèces sont totalement inoffensives pour l'homme et les animaux car elles se nourrissent de végétaux variés. Néanmoins, la Punaise diabolique s'avère être un ravageur de cultures lorsque l'espèce est trop abondante. C'est pourquoi il est important de saisir les données de cette espèce.

Punaise nébuleuse
Rhaphigaster nebulosa

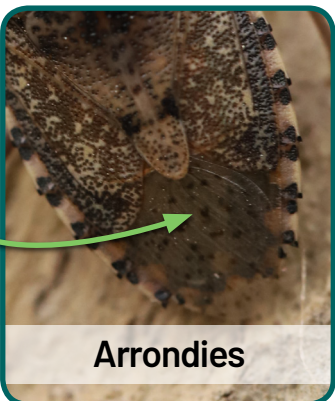
Punaise diabolique
Halyomorpha halys



Épine ventrale



Nombre d'anneaux clairs sur les antennes



Taches alaires